

Mulher

Decoração

05/07/14 08:10

Curtir 14

Tweetar 3

+1 1

FICAR ATENTO À REGA NO INVERNO GARANTE SOBREVIVÊNCIA DE PLANTAS, APESAR DA BAIXA TEMPERATURA



COMENTÁRIO

Clique aqui e seja o primeiro a

COMENTAR

Busque no Extra



Publicidade

LEIA MAIS



ANTERIOR **TER** uma rotina leve e agradável é a dica para quem mora sozinho



▶ **CONFIRA** dicas para guardar e limpar corretamente talheres de uso diário e para ocasiões especiais

Lara Mizoguchi

Tamanho do texto **A** **A** **A**

Agora que a estação mais fria do ano chegou, as plantas e flores necessitam de cuidado especial. O principal de acordo com os especialistas, é ficar atento à rega.

— Reduza as regas e regue pela manhã, cuidando também das pragas comuns nessa época. Espante lesmas e caramujos com soluções caseiras, à base de fumo ou alho. Devido à dor no inverno, deixe para fazer a adubação somente no início da primavera e aproveite para remover galhos secos e doentes, que costumam prejudicar as plantas — explica a paisagista Jáice Di Próspero.

O paisagista holandês Gustaaf Winters explica que, com pequenos cuidados, as plantas passarão pelo inverno e voltarão a florescer na primavera. Mesmo as que gostam mais do verão:

— Se a planta estiver dentro de casa, não há necessidade de cuidados adicionais. Para as que estão fora, e que são espécies que não aguentam o frio, uma poda (de moderada a drástica) poderá garantir que passem o inverno sem sofrer danos. Na primavera, florescerão de novo.

Pragas

AS MAIS

Lidas

1º



Receita caseira facilita a faxina e ajuda a tirar gordura e manchas acumuladas em vidros, blindex e espelhos

2º



Aprenda a cuidar pata de elefante, uma planta escultural

3º



Plantas, cores, pisos e tecidos leves ajudam a refrescar a casa no verão



▶ **ORGANIZAÇÃO** de alimentos e manutenção em dia ajudam a esticar a vida útil dos freezers



▶ **SAIBA** como fazer a limpeza de janelas e grades corretamente



▶ **ATITUDES** simples deixam a casa mais confortável para quem sofre com alergias

TUDO SOBRE ?

- ▶ Jardim
- ▶ Decoração

Como evitar as pragas?

Nesse período, não podemos descuidar das doenças e pragas que costumam atacar mais as plantas, devido ao frio, à umidade e ao vento. Há vários produtos disponíveis no mercado e já na dosagem certa para cuidar de suas plantas. Recomendo o óleo de Neem, que pode ser encontrado concentrado ou em embalagens prontas para uso. Ele combate lagartas, insetos e ácaros, e deve ser aplicado a cada 15 dias nas plantas afetadas. Outro repelente ótimo é a calda de fumo, também pronta, que combate pulgões e cochonilhas.

Atenção

Como fazer a prevenção, para que as pragas não apareçam?

Fique atento às lesmas. Elas podem invadir o jardim, se não forem controladas. O ideal é vasculhar os cantos escuros e úmidos do jardim para encontrá-las.

Adubação

Que adubo se deve usar?

Em geral, no inverno, a adubação é muito importante, mas um processo voltado para as raízes das plantas, usando adubos com elevado teor de fósforo como o NPK 4-14-8. Adubos que tenham bastante cálcio e magnésio também. A cinza da queima da madeira é muito interessante, mas não podemos usar a da churrasqueira, que está cheia de sal e gordura do churrasco. Isso pode até matar as plantas.

Calor

O que se deve fazer com as plantas típicas de verão?

Para quem tem plantas em potes ou cuias, como a samambaia e o véu de noiva, o ideal é colocar os vasos em locais mais protegidos do vento, mas sem deixar faltar luminosidade. Ou até em locais mais claros do aqueles em que estavam. Assim que a pessoa perceber folhas com manchas secas (deixadas por lesmas), bolozinhos (mofo cinza ou botritis) ou bolinhas brancas peludinhas (pulgões), já pode iniciar os tratamentos adequados para tornar as plantas saudáveis.

Perguntas respondidas por Clarisse Kopp, paisagista responsável pelo site clapaisagista.wix.com/paisagista.

Acompanhe as notícias de imóveis, casa e decoração pelo Twitter [@bela_casa](https://twitter.com/bela_casa).

Forex para iniciantes

Aprenda como negociar com só \$100 Registre e ganhe demo com 5000\$+PDF



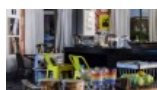
ANTERIOR



Inverno exige cuidados especiais com plantas típicas do verão

PRÓXIMO

Casa de novela: detalhes que fazem o apê de Manu se parecer com...



GAME: MONTE SEU IMPÉRIO



PRIMEIRA PÁGINA

Mulher Famosos Extra



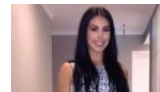
CABELOS

Carolina Oliveira muda o visual e fica ruiva para novela



LOOK DO DIA

Jennifer Lopez aposta em superdecote para promover filme em Nova York



CORPO

Grávida, Bella Falconi critica culto ao corpo



CABELOS

Veja 7 penteados deslumbrantes de verdadeiras divas negras para se inspirar



BELEZA

Sophia Abrahão lista dicas de beleza e conta que tem mais de cem perfumes em casa

Coca-Cola
Jeans

PRIVALIA *
your daily fashion outlet

ATÉ 70% OFF

Estoque Limitado!

COMPRA AGORA



Publicidade